



# Reglaj garnituri blocare brat excavare ("sanie")



# JCB 3CX 4CX



0364 407990



info@nuevoconstruct.ro



Turda, Str. Fabricii 50

www.nuevoconstruct.ro

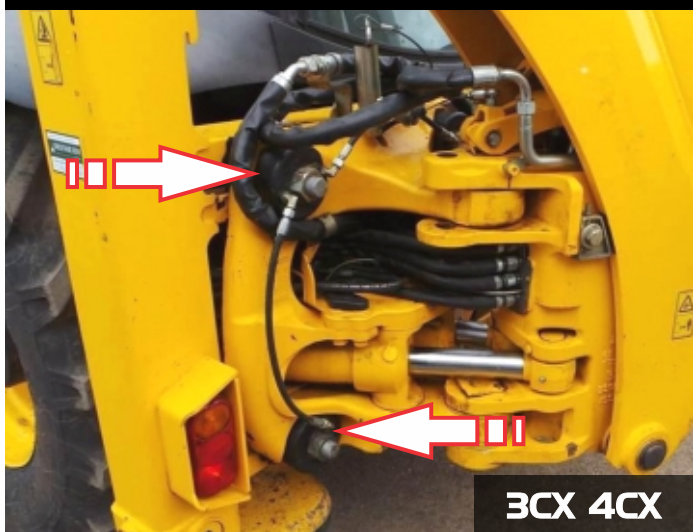
Pentru a beneficia de o operațiune service reușita și de satisfacția durabilității pieselor de schimb înlocuite, în anumite cazuri sunt obligatorii reglaje la momentul înlocuirii pieselor. De asemenea există situații unde sunt necesare reglaje recurente la un anumit interval orar. Înlocuirea garniturilor care blochează translația suportului de braț spate (sania) pe sașiu, necesită reglaje la înlocuire, respectiv verificare și dacă se impune reglare la 1000 de ore de funcționare.

Pentru reglare folosiți procedura de mai jos:

1. Parcați utilajul pe un teren stabil și cât mai plan. Acționați frâna de mână, și poziționați selectorul de viteze pe poziția neutră. Coborâți cupa față până pe sol.
2. Activați comutatorul pentru acționarea cilindrului de blocare a brațului de excavare (saniei).
3. Măsurăți distanța dintre toate cele 4 carcasi ale cilindrilor de blocare și corpul suportului de braț (saniei). Măsurătoarea trebuie făcută pe axul longitudinal al șurubului de fixare, astfel încât distanța dintre carcasa cilindrului și corpul saniei să permită o mică toleranță axială conform ilustrațiilor de mai jos. Distanța dintre carcasa cilindrului de blocare și suportul brațului de excavare (sanie), trebuie să fie de minim 3 mm, respectiv maxim 5 mm.
4. Dezactivați comutatorul de acționare a cilindrilor de blocare a brațului de excavare, strângeți sau desfaceți piulița de fixare, refaceți măsurătorile. Când distanța este corectă, îndoiți șaiba de siguranță peste piulița de strângere pentru a nu permite piuliței să se desfacă în timpul exploatării.

Recomandăm ca odată cu achiziția unei garnituri a cilindrului de blocare suport braț excavare să achiziționați și siguranța de blocare a piuliței. De asemenea dacă filetul șurubului / piuliței este uzat, trebuie înlocuite și acestea pt. o operațiune service reușită și de durată.

### Sideshift | 4 puncte de fixare / reglare



### LEGENDA

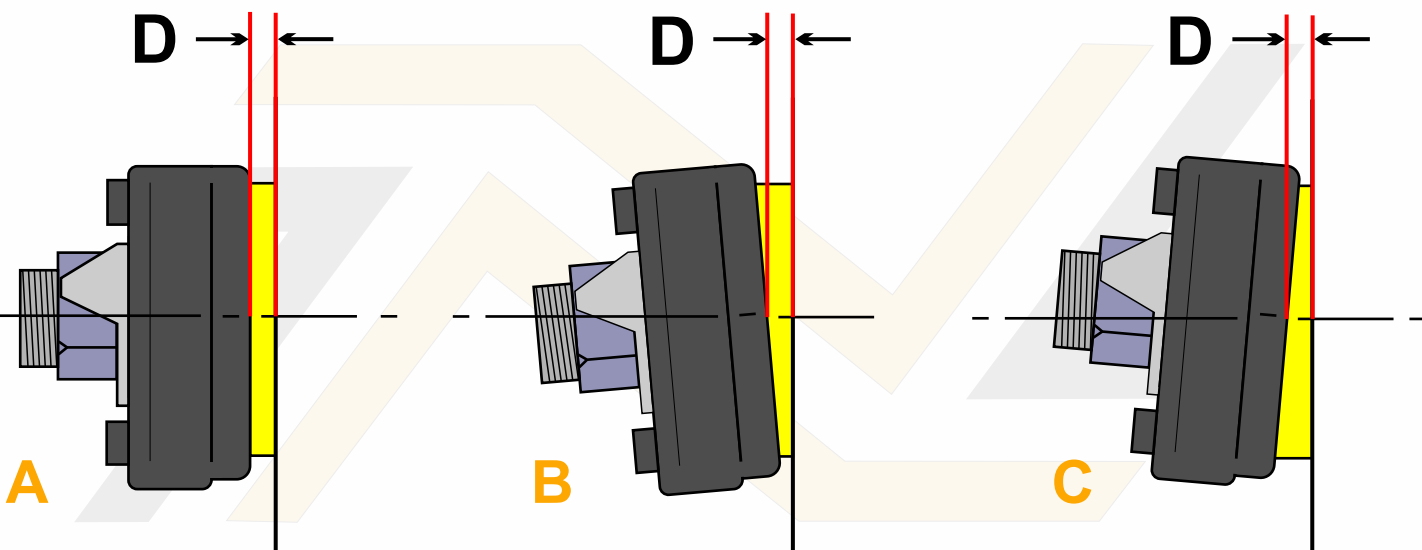
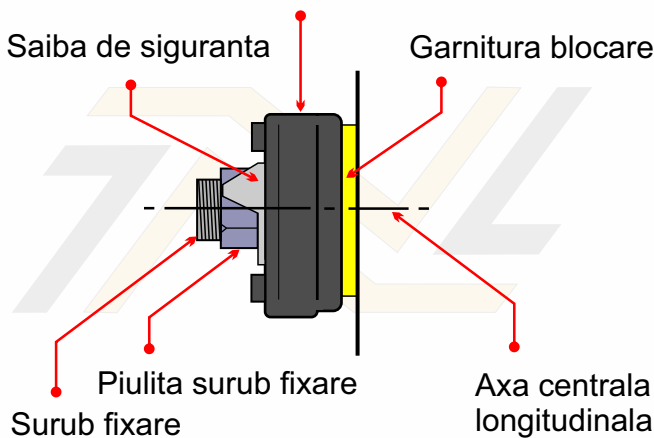
Carcasa cilindru blocare brat excavare (sanie)

Saiba de siguranta

Garnitura blocare

Piulita surub fixare  
Surub fixare

Axa centrala longitudinala



Distanța se măsoară întotdeauna la nivelul axial (central) al boltului (șurubului de fixare), conform ilustrațiilor prezentate mai sus.

**D = 3-5 mm**

